



GUIDE DU PARTICIPANT

Première rencontre de mise à niveau des groupes de travail
thématiques de l'Atelier Lachine-Est

29 avril 2020



Bienvenue

Il nous fait plaisir de vous accueillir à cette première rencontre des groupes de travail thématiques de l'Atelier Lachine-Est. La Ville de Montréal a lancé le 18 mars dernier le Bureau de projet partagé pour le redéveloppement du secteur de Lachine-Est. La Table de développement social de Lachine, Concert'Action Lachine, est heureuse de coordonner au sein de ce Bureau la concertation avec les acteurs du milieu et les experts invités.

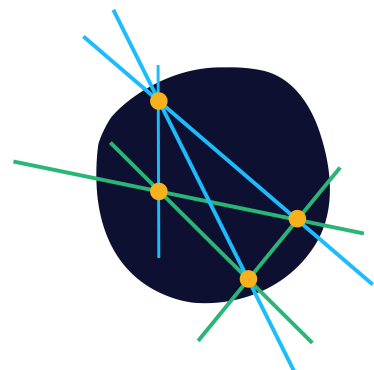
Concert'Action Lachine a pour mission de travailler, en concertation avec la communauté, à l'amélioration des conditions de vie des résidents de Lachine dans une perspective de développement durable. Dans le cadre du Bureau de projet partagé, l'Atelier Lachine-Est est le nom donné au processus de concertation et de planification collaborative pour le redéveloppement de Lachine-Est. Ainsi, Concert'Action rassemble les acteurs du milieu, des experts, des représentants du gouvernement, des élus, les développeurs, etc. Par cette mobilisation locale et régionale, notre rôle est d'assurer l'expression des connaissances et des expériences de tous. **Ce processus participatif a pour objectif d'alimenter le programme particulier d'urbanisme de Lachine-Est.** Nous croyons que c'est là une opportunité de participer à la construction de ce grand projet montréalais.

Cette première réunion préparatoire s'adresse à l'ensemble des participants des six groupes de travail thématiques. **Les présentations des équipes de l'arrondissement de Lachine et des Grands-projets de la Ville de Montréal vous informeront sur les enjeux du territoire, la démarche de Charte des Écoquartiers de même que des études en cours. Ces informations feront en sorte d'assurer une base commune de connaissances qui nourrira notre réflexion au moment des rencontres des groupes de travail thématiques.**

Nous espérons que ces groupes de travail deviendront des lieux d'échange et de partage de vos visions et de vos expertises dans l'objectif de contribuer à la réalisation du meilleur quartier pour Lachine et ses lachinois.

Nous vous remercions de votre participation à cette réflexion collective.

Pierre Barrette
Directeur, Concert'Action Lachine



Déroulement de la soirée

1. Mots de bienvenue

- 1.1 Mot de bienvenue de Pierre Barrette, directeur de Concert'Action Lachine
- 1.2 Mot de bienvenue de Maja Vodanovic, mairesse de Lachine
- 1.3 Présentation du déroulement de la soirée

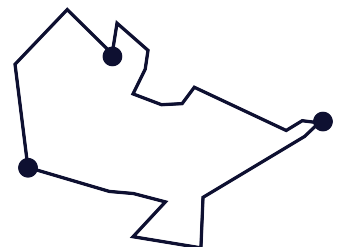
2. Projet de redéveloppement de Lachine-Est

- 2.1 Démarche et calendrier
- 2.2 Charte des écoquartiers
- 2.3 Programme particulier d'urbanisme
- 2.4 Territoire et ses enjeux

3. Les groupes de travail thématiques

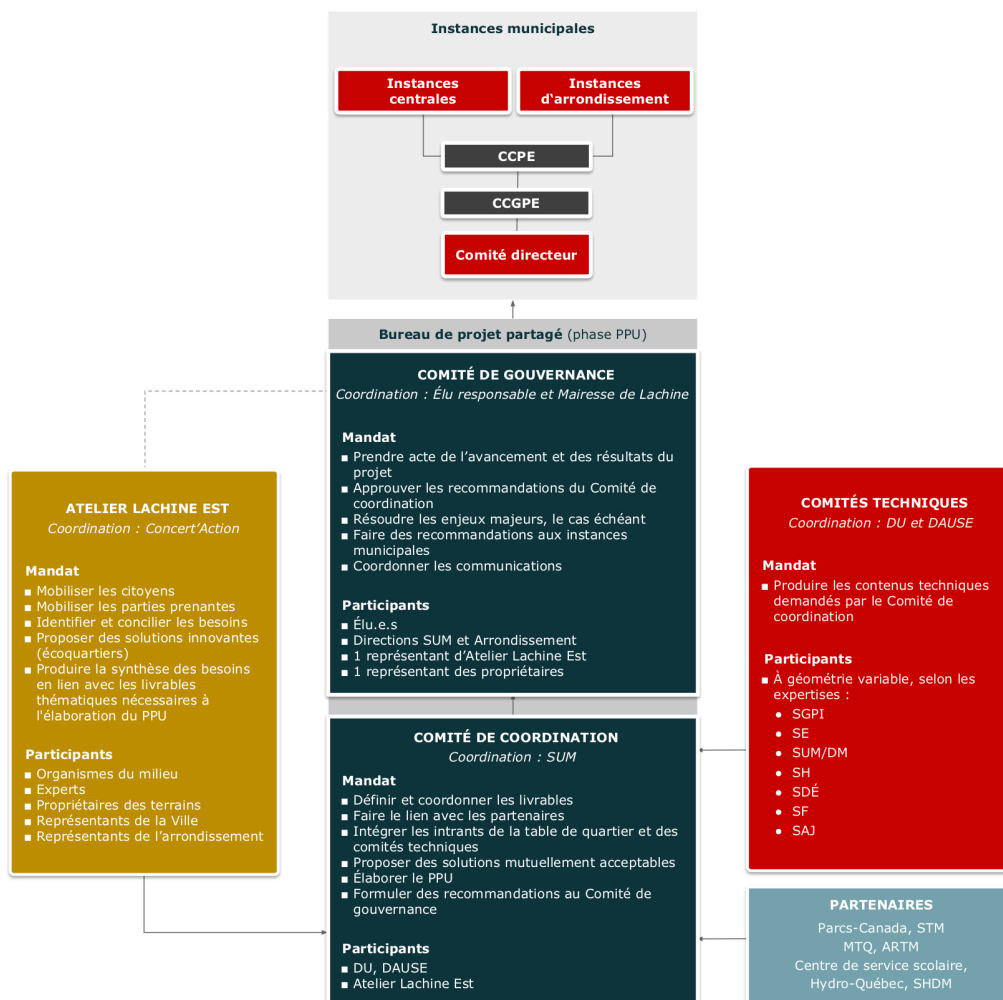
- 3.1 Thématique et composition des groupes
- 3.2 Objectifs et déroulement
- 3.3 Calendrier

4. Période de question



Gouvernance

Voici la nouvelle gouvernance mise en place par la Ville de Montréal pour réfléchir collectivement le redéveloppement de Lachine-Est.



Sigles et acronymes

ARTM	Autorité régionale de transport métropolitain
CCGPE	Comité corporatif de gestion des projets d'envergure
CCPE	Comité de coordination des projets d'envergure
DAUSE	Direction de l'aménagement urbain et des services aux entreprises de l'arrondissement de Lachine
DU	Direction de l'urbanisme
MTQ	Ministère des Transports du Québec
PPU	Programme particulier d'urbanisme
SHDM	Société d'habitation et de développement de Montréal
STM	Société de transport de Montréal
SUM	Service de l'urbanisme et de la mobilité

Calendrier des Groupes de travail thématiques

Les groupes de travail thématiques seront animés par Concert'Action Lachine et des experts de chaque thème.

Innovation écologique

6 mai, 9 h 30 à 11 h 30

Patrimoine et design

19 mai, 9 h 30 à 11 h 30

Mobilité

2 juin, 9 h 30 à 11 h 30

Logement, équipements publics et communautaires

9 juin, 9 h 30 à 11 h 30

Développement économique

16 juin, 9 h 30 à 11 h 30

Design et usage

Septembre, 9 h 30 à 11 h 30, date à préciser



Composition des groupes de travail

À cette liste s'ajoute Mme **Maja Vodanovic**, mairesse de Lachine, et les professionnels de la Ville de Montréal.

INNOVATION ÉCOLOGIQUE, 6 MAI	
Sophie L. Van Neste – Animatrice experte	Professeure-chercheure en études urbaines– INRS et chercheure principale du Labo Climat Montréal
Agathe Mertz	Membre, Imagine Lachine-Est
Bertrand Fouss	Directeur – stratégie et solutions d'affaires, Coop Carbone
Chief Cody Diabo	Conseil de bande - Kahnawake
Christian Savard	Directeur général, Vivre en Ville (À confirmer)
Emmanuel Rondia	Directeur général par intérim, Conseil régional de l'environnement Montréal
Gino Mauri	Représentant de Villanova
Jean-François Lefebvre	Président fondateur, Imagine Lachine-Est, chargé de cours, Département études urbaines et touristiques, UQAM
Jonathan Théorêt	Directeur, GRAME
Kim Gallup	Propriétaire, Möbius4
Nathalie Tremblay	Présidente, Marmott Énergies
Natalie Volland	Présidente, Giquovadis
Pascale Rouillé	Présidente, Les Ateliers Ublo
Patrick Varin	Président, Les développements du Canal Inc., Habitation Solano II Inc, Habitat l'Atelier Inc.
Philippe Poissant	Représentant d'Imagine Lachine-Est
René Audet	Sociologue de l'environnement, UQAM
Ursula Eicker	Professeur, Département de génie du bâtiment et des génies civil et de l'environnement, Université de Concordia
CULTURE PATRIMOINE ET DESIGN, 19 MAI	
Dinu Bumarbu Animateur expert	Directeur des politiques, Héritage Montréal
Alain Gelly	Historien, Direction de l'archéologie et de l'histoire, Direction générale des affaires autochtones et du patrimoine culturel, Parc Canada
Carole Deniger	Présidente, Héritage Montréal
Chief SkyDeer	Conseil de bande - Kahnawake
Claudine Deom	Professeure agrégée, École d'architecture de l'Université de Montréal
Daphné Le Templier	Chargée de projets et recherche, Culture Montréal
François Morrissette	Président, Société d'histoire de Lachine
Gilles Renaud	Directeur, Ateliers créatifs Montréal – À confirmer
Gino Mauri	Représentant de Villanova
Jean-François Lefebvre	Président fondateur, Imagine Lachine-Est, chargé de cours département études urbaines et touristiques, UQAM
Juan Torres	Professeur agrégé, Faculté de l'aménagement - École d'urbanisme et d'architecture de paysage
Kim Gallup	Propriétaire, Möbius4

Michel Max Raynaud	Professeur agrégé, École d'urbanisme et d'architecture de paysage
Natalie Voland	Présidente, Giquovadis
Patrick Varin	Président, Les développements du Canal Inc., Habitation Solano II Inc, Habitat l'Atelier Inc.
Rita Larivée	Supérieure générale, Congrégation des Sœurs de Sainte-Anne
Sophie Lamarche	Stagiaire en planification urbaine, Parc Canada
Sylvie Blanchet	Direction générale, Les productions Multisens
Valérie Beaulieu	Directrice générale, Culture Montréal
Yvon Longpré	Sculpteur

MOBILITÉ, 2 JUIN

Michel Rochefort Animateur expert	Professeur, Département d'études urbaines et touristiques, UQAM
Aline Berthe	Directrice des CGD de la région métropolitaine, MOBA
Blaise Rémillard	Responsable Transport et urbanisme, CRE MTL
Chantal Smedbol	Revitalisation Saint-Pierre
Denis Croteau	Membre du conseil d'administration, Imagine Lachine-Est
Gino Mauri	Représentant de Villanova
Jean-François Lefebvre	Président fondateur, Imagine Lachine-Est, chargé de cours, Département études urbaines et touristiques, UQAM
Jonathan Théorêt	Directeur, GRAME
Julie Drolet	Gérante du projet majeur de l'échangeur Saint-Pierre, MTQ
Kim Gallup	Propriétaire, Möbius4
Kimberly Salt	Étudiante, maîtrise en urbanisme, McGill – À confirmer
Luc Gagnon	Expert en changement climatique
Marie-Soleil Cloutier	Professeure en études urbaines, INRS
Natalie Voland	Présidente, Giquovadis
Olivier Canuel-Ouellet	Chargé de projets en mobilité durable, CGD MOBA
Olivier L. Pouliot	Conseiller – développement réseaux, STM
Patrick Varin	Président, Les développements du Canal Inc., Habitation Solano II Inc, Habitat l'Atelier Inc.
Sarah v Doyon	Directrice, Trajectoire – À confirmer
Véronique Fournier	Directrice générale, Centre d'écologie urbaine
Vincent Dussault	Conseiller stratégique - transport, Coop carbone
Vincent Pelletier-Bonenfant	Conseiller – développement réseaux, STM

LOGEMENT, ÉQUIPEMENTS PUBLICS ET COMMUNAUTAIRES, 9 JUIN

Nik Luka Animateur expert	Professeur agrégé, École d'architecture et d'urbanisme, McGill
Caroline Arel	Directrice générale, CPE Le jardin des frimousses
Daniel Chaîney	Directeur du Comité logement Lachine-LaSalle
Edith Cyr	Directrice générale, Bâtir son quartier

Gabrielle Ste-Croix	Directrice, P'tite Maison de Saint-Pierre
Gilles Nadon	Directeur général, FECHIMM
Gino Mauri	Représentant de Villanova
Jean-François Lefebvre	Président fondateur, Imagine Lachine-Est, chargé de cours, Département études urbaines et touristiques, UQAM
Karl St-Jacques	Urbaniste au service des ressources matérielles, CSMB
Kim Gallup	Propriétaire, Möbius4
Luc Paradis	Coordonnateur des activités de santé publique, CIUSSS ODIM, à confirmer
Ludovic Fermely	Directeur général, CMRL
Lynn Thibault	Chef de la Division sports, loisirs et développement social, arrondissement de Lachine
Natalie Volland	Présidente, Giquovadis
Nathalie Provost	Directrice de l'organisation scolaire, CSMB
Patrick Varin	Président, Les développements du Canal Inc., Habitation Solano II Inc, Habitat l'Atelier Inc.
Ron Rayside	Architecte et associé principal, Rayside Labossière
Shawn Bourdages	Directeur général, Comité de vie de quartier de Duff-Court (COVIQ) – à confirmer

DÉVELOPPEMENT ÉCONOMIQUE, 16 JUIN

Jean-Philippe Meloche Animateur expert	Professeur agrégé, Faculté de l'aménagement - École d'urbanisme et d'architecture de paysage
Alexandra Pagé	Présidente, fondatrice Glup, directrice générale, ACVL par intérim
Anyle Côté	Directrice, Conseil d'économie sociale de l'île de Montréal
Caroline Tessier	Directrice générale, Association des SDC de Montréal – À confirmer
Cédric Brunelle	Professeur, Institut national de la recherche scientifique– À confirmer
Ghislain Dufour	Commissaire industriel de Lachine, arrondissement Lachine
Gino Mauri	Représentant de Villanova
Henri Chevalier	Directeur général, CDEC LaSalle-Lachine
Jean-François Lefebvre	Président fondateur, Imagine Lachine-Est, chargé de cours, Département études urbaines et touristiques, UQAM
Joseph Huza	Président-directeur général, Chambre de commerce de l'Ouest-de-l'île de Montréal
Lina Giraldo	Membre, Imagine Lachine-Est
Lisa Leprêtre	Chargée de projet, Comité rue Principale, Revitalisation Saint-Pierre Citoyen commerçant
Natalie Volland	Présidente, Giquovadis
Nicolas Roy	Directeur, PMEMTL Ouest de l'île
Vincent L.-Dionne	Commissaire au développement économique Service du développement économique, Direction de la mise en valeur des pôles économiques
Patrick Kilfoil	Commissaire au développement économique Service du développement économique, Direction de la mise en valeur des pôles économiques
Patrick Varin	Président, Les développements du Canal Inc., Habitation Solano II Inc, Habitat l'Atelier Inc.
Igor Cazac	Commerçant de Saint-Pierre

FORME URBAINE ET USAGE (SYNTHÈSE), SEPTEMBRE

Juan Torres Animateur expert	Université de Montréal
Chantal Smedbol	Revitalisation Saint-Pierre
Dinu Bumbaru	Directeur, Héritage Montréal
François Racine	Professeur, Département d'études urbaines et touristiques, UQAM
Gino Mauri	Représentant de Villanova
Jean-François Lefebvre	Président fondateur, Imagine Lachine-Est, chargé de cours, Département études urbaines et touristiques, UQAM
Jean-Philippe Meloche	Professeur agrégé, Faculté de l'aménagement - École d'urbanisme et d'architecture de paysage
Kim Gallup	Propriétaire, Möbius4
Michel Max Raynaud	Professeur agrégé, École d'urbanisme et d'architecture de paysage
Michel Rochefort	Professeur, Département d'études urbaines et touristiques, UQAM
Natalie Volland	Présidente, Giquovadis
Nik Luka	Professeur agrégé, École d'architecture et d'urbanisme, McGill
Patrick Varin	Président, Les développements du Canal Inc., Habitation Solano II Inc, Habitat l'Atelier Inc.
Pierre Gauthier	Professeur agrégé, géographie, urbanisme et environnement, Université de Concordia - À confirmer
Sophie L. Van Neste	Professeure-chercheure en études urbaines Centre - Urbanisation Culture Société
Véronique Fournier	Directrice générale, Centre d'écologie urbaine

