
Le développement économique du territoire à Montréal

Éléments de contexte pour Lachine-Est

Service du développement économique
Ville de Montréal

Atelier Lachine-Est
Juin 2020





Structure de la présentation

1. Stratégie de développement économique 2018-2022
2. Plan d'action Bâtir Montréal en développement économique du territoire
3. Initiatives en cours pour réussir le positionnement économique de Lachine-Est

Accélérer Montréal

La stratégie de développement économique 2018-2022 de Montréal

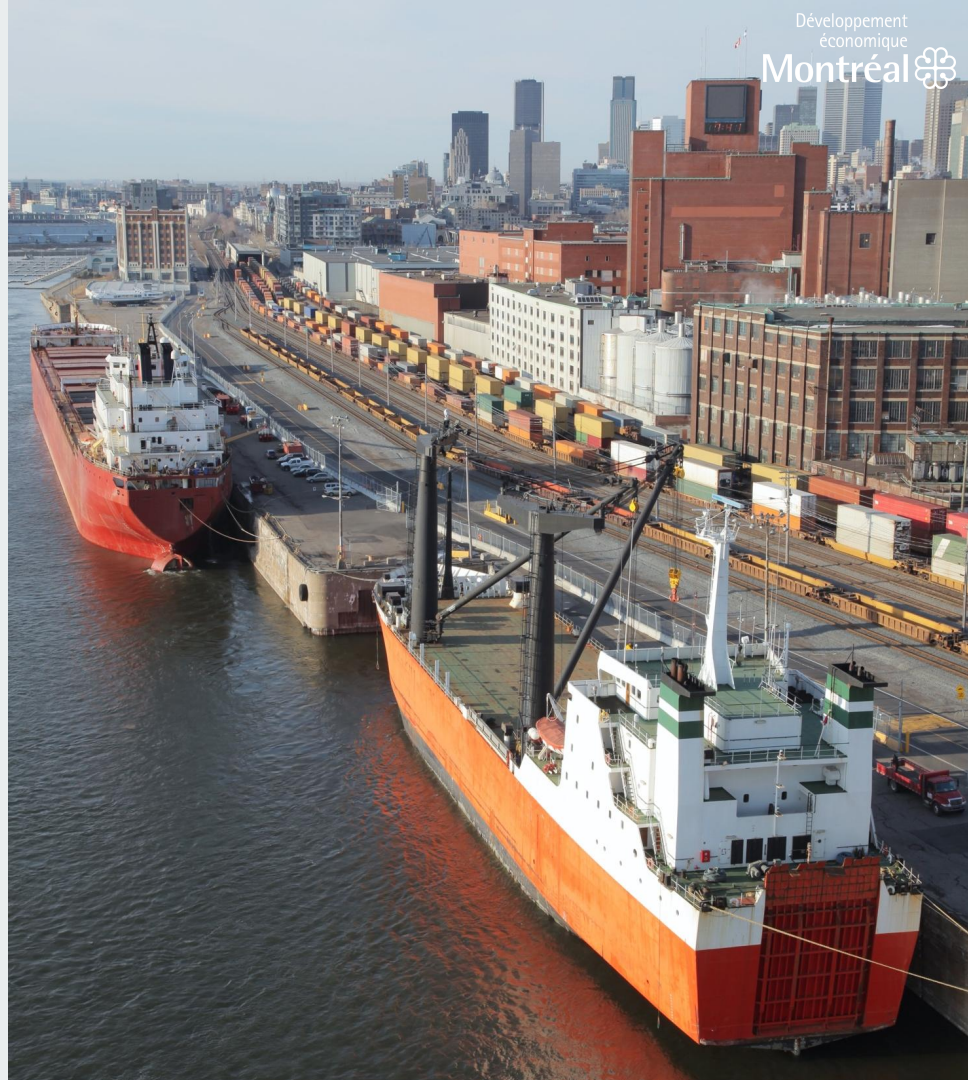




Vision

Montréal, vecteur d'innovation,
de talents et de développement :

- économique
- entrepreneurial
- international
- durable
- social





Cinq orientations

- Miser sur le savoir et les talents
- Stimuler l'entrepreneuriat
- Dynamiser les pôles économiques
- Propulser Montréal à l'international
- Appuyer un réseau performant



Secteurs stratégiques pour renforcer l'innovation et le virage numérique de Montréal



Industries culturelles et créatives

- Architecture et design
- Multimédia et jeux vidéos
- Art numérique et effets visuels



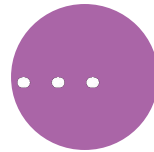
Sciences de la vie et technologies de la santé

- Médecine de précision (ou personnalisée)
- Santé connectée



Transport et mobilité

- Transports électriques et intelligents
- Logistique avancée



Industrie numérique

- Intelligence artificielle
- Mégadonnées (Big Data)
- Réalité augmentée et réalité virtuelle
- Internet des objets
- Cybersécurité
- Infonuagique et centres de données
- Télécommunications



Technologies propres

- Efficacité énergétique
- Bioénergies
- Capture et stockage du CO2
- Traitement des sols et des eaux souterraines, réhabilitation de sites contaminés

Huit plans d'action

1 **Entreprendre Montréal**
Plan d'action en entrepreneuriat

2 **Maximiser Montréal**
Plan d'action pour un réseau performant

3 **Inventer Montréal**
Plan d'action sur le savoir et la talent

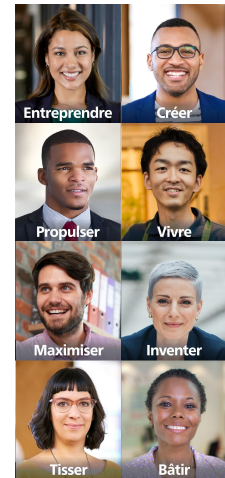
4 **Propulser Montréal**
Plan d'action en affaires économiques
internationales

5 **Tisser Montréal**
Plan d'action en innovation sociale

6 **Vivre Montréal**
Plan d'action en commerce

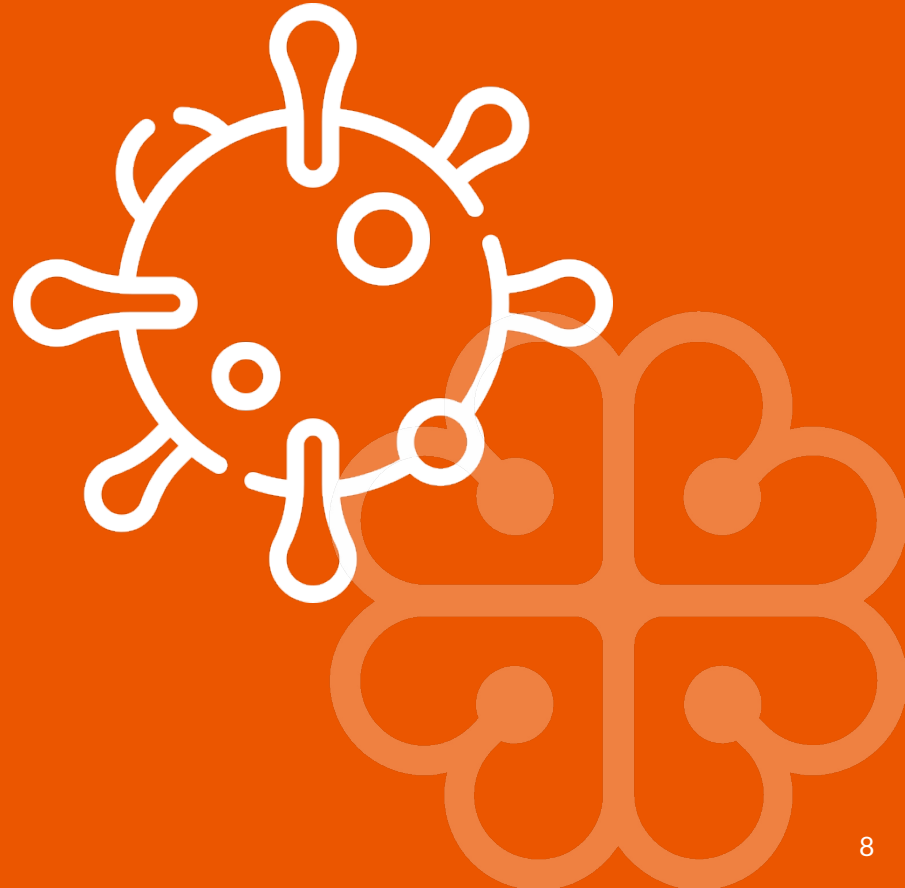
7 **Bâtir Montréal**
Plan d'action en développement économique
du territoire

8 **Créer Montréal**
Plan d'action en design



Impact du Grand confinement

Révision des plans
d'actions et élaboration
d'un plan de relance



Accélérer la relance économique de Montréal

Quatre axes d'intervention



L'humain au coeur des actions de la Ville



Des quartiers résilients



Une mobilité accessible et durable



Une métropole vibrante

Orientations transversales



Transition écologique



Démocratie et participation



Solidarité, équité et inclusion



Innovation, exemplarité et créativité

Bâtir Montréal

Plan d'action en développement économique du territoire

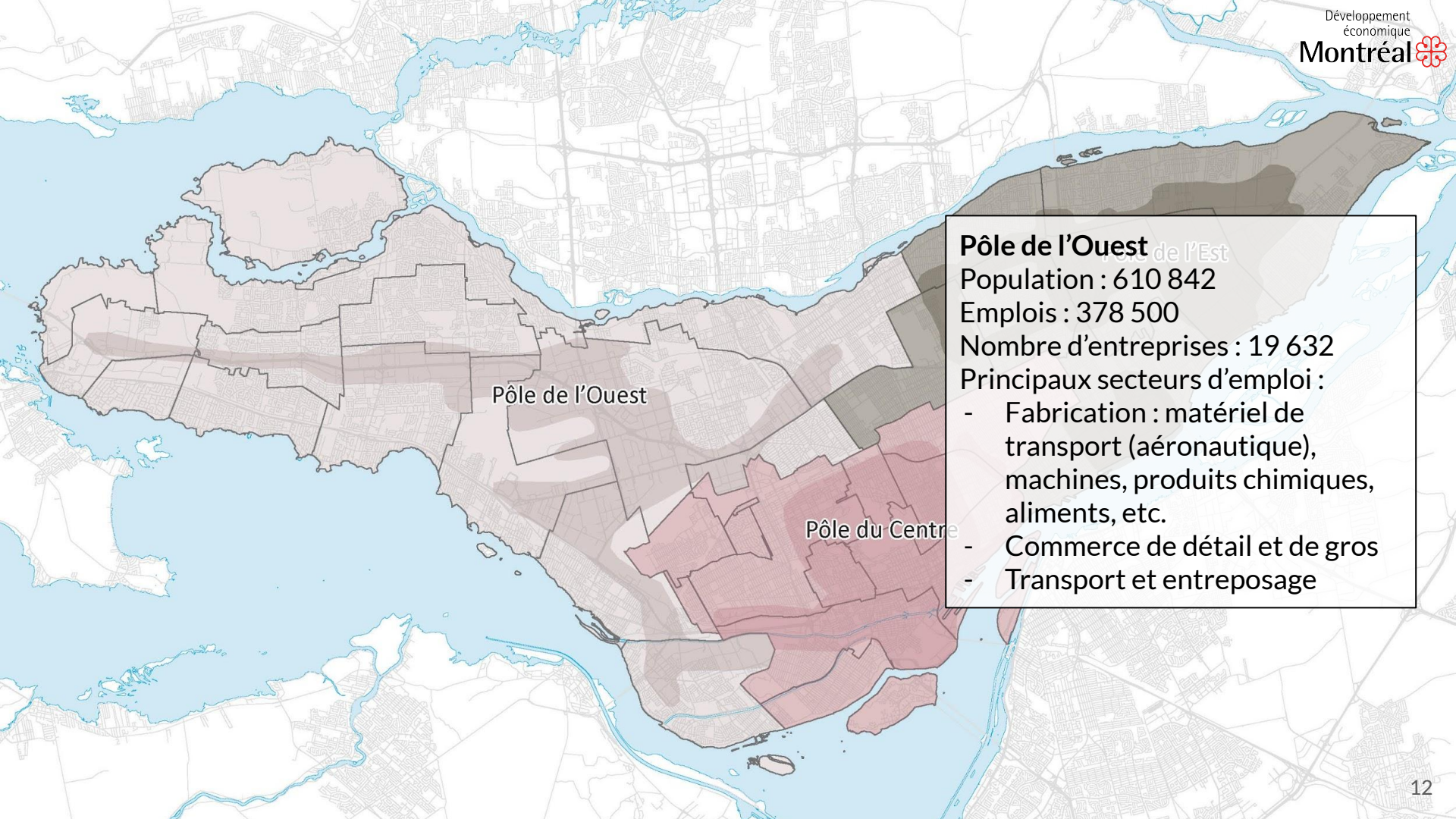


Trois axes d'intervention

- 1 Établir une **vision de développement** et assurer le rayonnement des pôles économiques, tant au niveau local qu'international
- 2 Soutenir les **projets d'investissements durables** dans les pôles en misant sur les secteurs à haut potentiel
- 3 Améliorer l'**accessibilité** des pôles d'emploi, la **mobilité** des personnes ainsi que la **fluidité** du transport des marchandises

Plan d'action en développement
économique du territoire

Bâtir Montréal



Pôle de l'Ouest de l'Est

Population : 610 842

Emplois : 378 500

Nombre d'entreprises : 19 632

Principaux secteurs d'emploi :

- Fabrication : matériel de transport (aéronautique), machines, produits chimiques, aliments, etc.
- Commerce de détail et de gros
- Transport et entreposage

21 secteurs géographiques clés

Pôle de l'Est

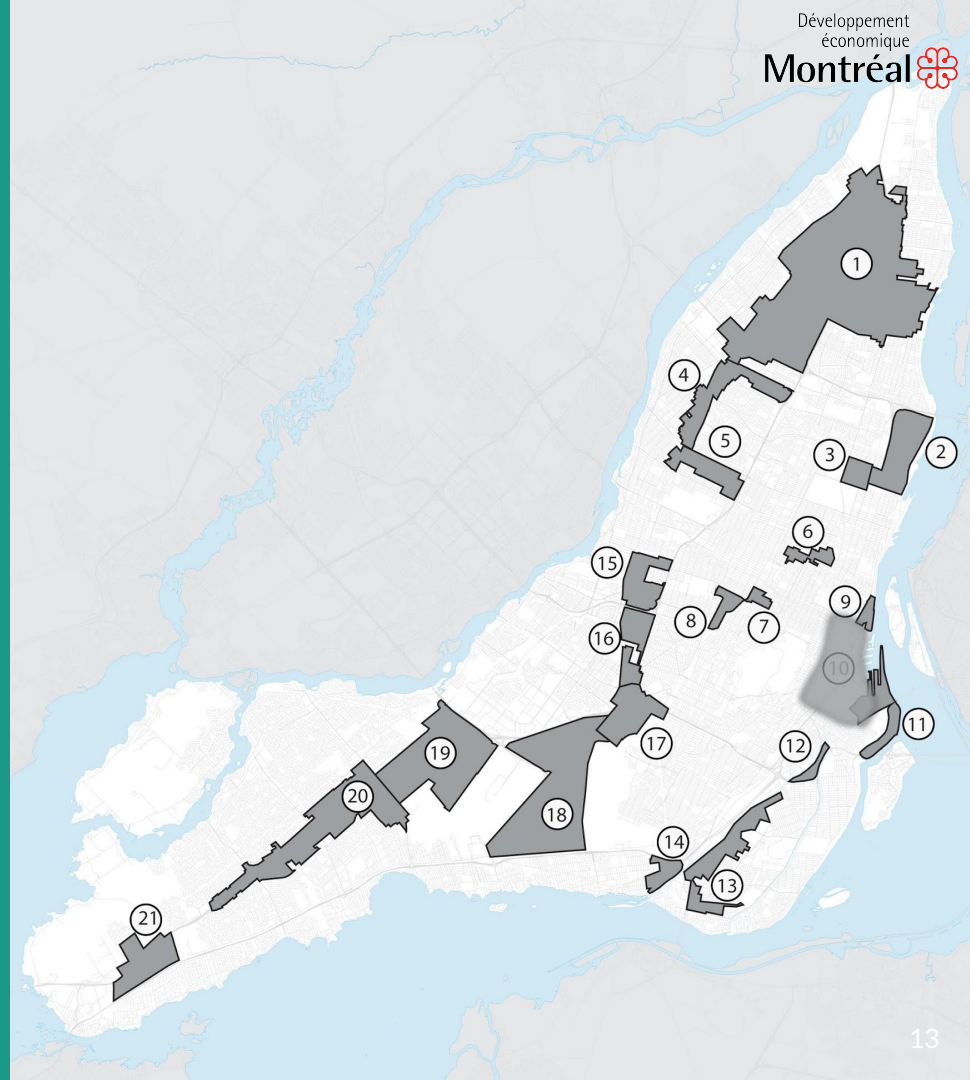
- | | | | |
|---|---|---|-------------------------------|
| 1 | Secteur industriel de l'est de l'île (SIPI) | 4 | Saint-Léonard / Montréal-Nord |
| 2 | Assomption-Sud - Longue-Pointe | 5 | Jarry / Pie-IX |
| 3 | Assomption - Nord | | |

Pôle du Centre

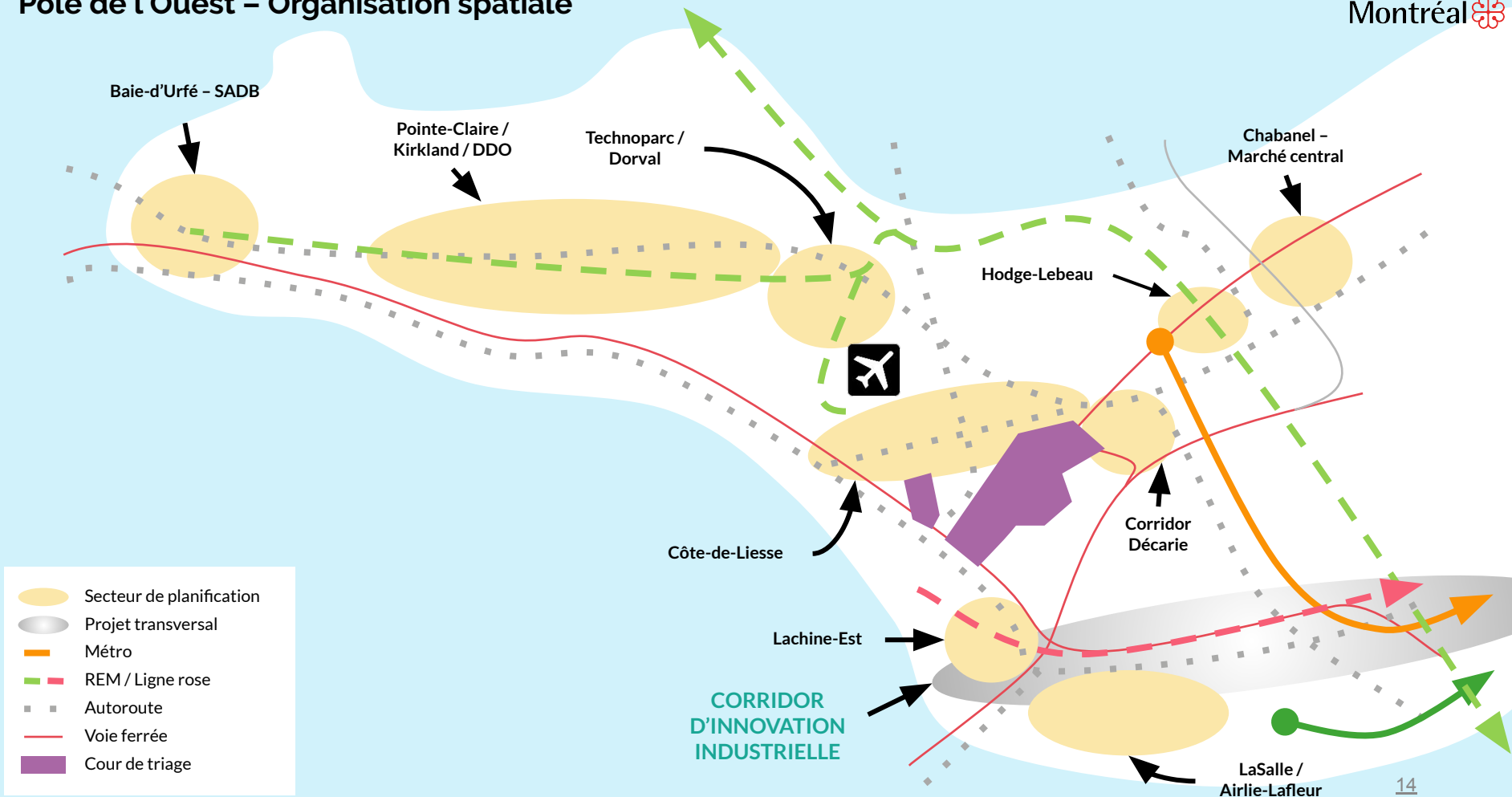
- | | | | |
|---|-----------------|----|--------------------|
| 6 | Abords du CP | 10 | Centre-Ville |
| 7 | Bellechasse | 11 | Bridge-Bonaventure |
| 8 | Campus MIL | 12 | Cabot |
| 9 | Pied-du-Courant | | |

Pôle de l'Ouest

- | | | | |
|----|---------------------------|----|--------------------------------|
| 13 | LaSalle / Airlie-Lafleur | 18 | Côte-de-Liesse |
| 14 | Lachine-Est | 19 | Technoparc Montréal / Dorval |
| 15 | Chabanel - Marché central | 20 | Pointe-Claire / Kirkland / DDO |
| 16 | Hodge-Lebeau | 21 | Baie-d'Urfé / SADB |
| 17 | Corridor Décarie | | |



Pôle de l'Ouest – Organisation spatiale



- Secteur de planification
- Projet transversal
- Métro
- REM / Ligne rose
- Autoroute
- Voie ferrée
- Cour de triage

Lachine-Est

Secteur géographique clé

Nombre d'entreprises (2019) : 44

Nombre d'emplois (2019) : 1 257

Atouts

Bonne accessibilité véhiculaire et opportunité d'améliorer les transports collectifs et actifs

Concentration d'entreprises liées au transport/logistique

Proximité avec les milieux de vie

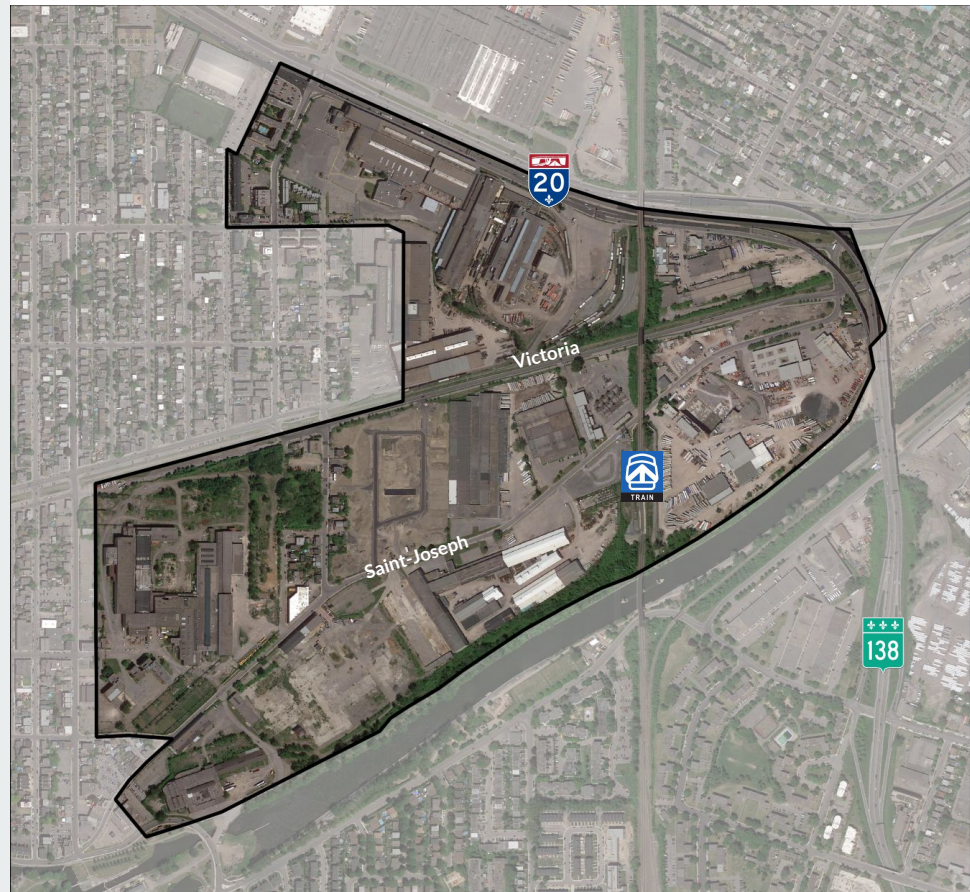
Patrimoine industriel

Contraintes

Morcellement et nuisances engendrées par les infrastructures de transport

Contamination des sols

Cohabitation entre activités industrielles et secteurs résidentiels



Initiatives en cours pour réussir le positionnement économique de Lachine-Est



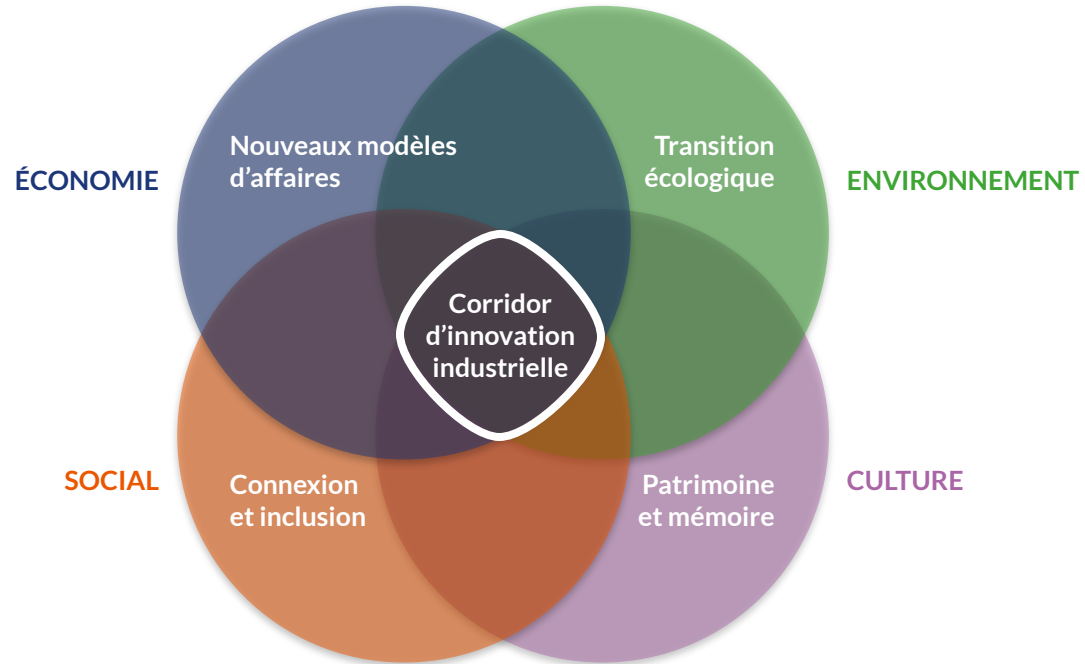
Corridor industriel du Canal-de- Lachine

Axe de transformation commun,
territoire de projets autour d'une
épine dorsale... donc un **espace
géographique délimité et intégré**

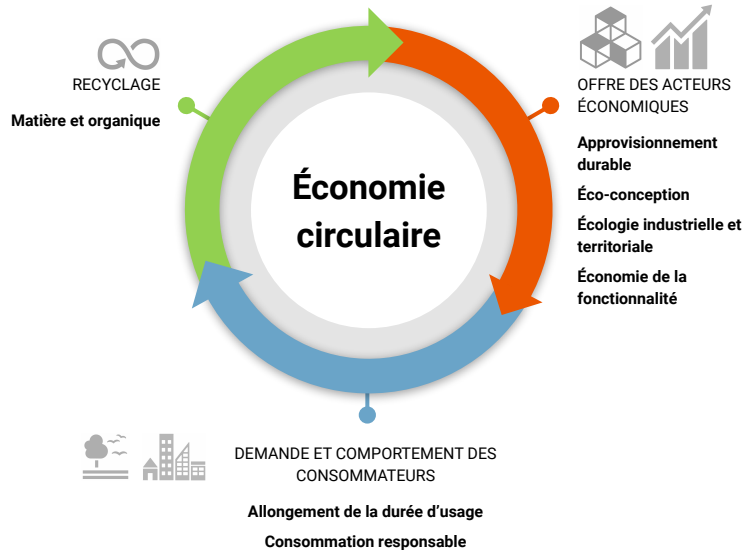


Corridor industriel du Canal-de- Lachine

Branding efficace partagé par tous
Meilleure accessibilité pour les travailleurs
Cadre de vie et de travail agréable
Passage au manufacturier 4.0
Lieux «phare» de fabrication urbaine
Stratégie d'attraction d'entreprises



Favoriser l'économie circulaire



Miser sur les forces existantes du territoire

Contexte favorable, centres de recherche reconnus, plus de 300 initiatives en cours...

Volonté de **fédérer les parties prenantes** pour encourager les innovations en économie verte et circulaire

La Ville déploie des actions

Accompagnement, soutien financier structurant, facilitation des dynamiques de collaboration, simplification des processus administratifs...



D'autres pistes pour Lachine-Est

Accélérer l'investissement durable

Volet Bâtiments industriels durables

Décontamination des terrains stratégiques

Programme de décontamination des sols

Occupation transitoire

Activer les bâtiments et terrains municipaux
comme leviers de transformation

Économie sociale

Appui financier et technique aux entreprises d'
économie sociale

Vitalité commerciale

Appuyer le dynamisme économique des milieux
de vie montréalais

La Ville de Montréal, partenaire en développement économique

Patrick Kilfoil

Commissaire, développement économique du territoire
Direction de la mise en valeur des pôles économiques
Service du développement économique
Ville de Montréal



514 262-0291



patrick.kilfoil@montreal.ca

